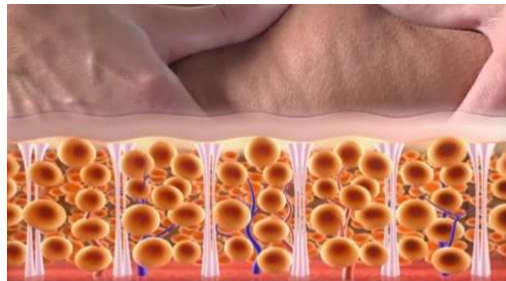


# O TRATAMENTO POR ONDAS DE CHOQUE COM O **SWISS DOLORCLAST EM CELULITES**

1º - A área é analisada



2º - Avaliação



3º - Aplica-se ESWT gel como meio de contato e com o **Gerador POWER +**, emite-se as Ondas de Choque sobre a área a ser tratada.

